

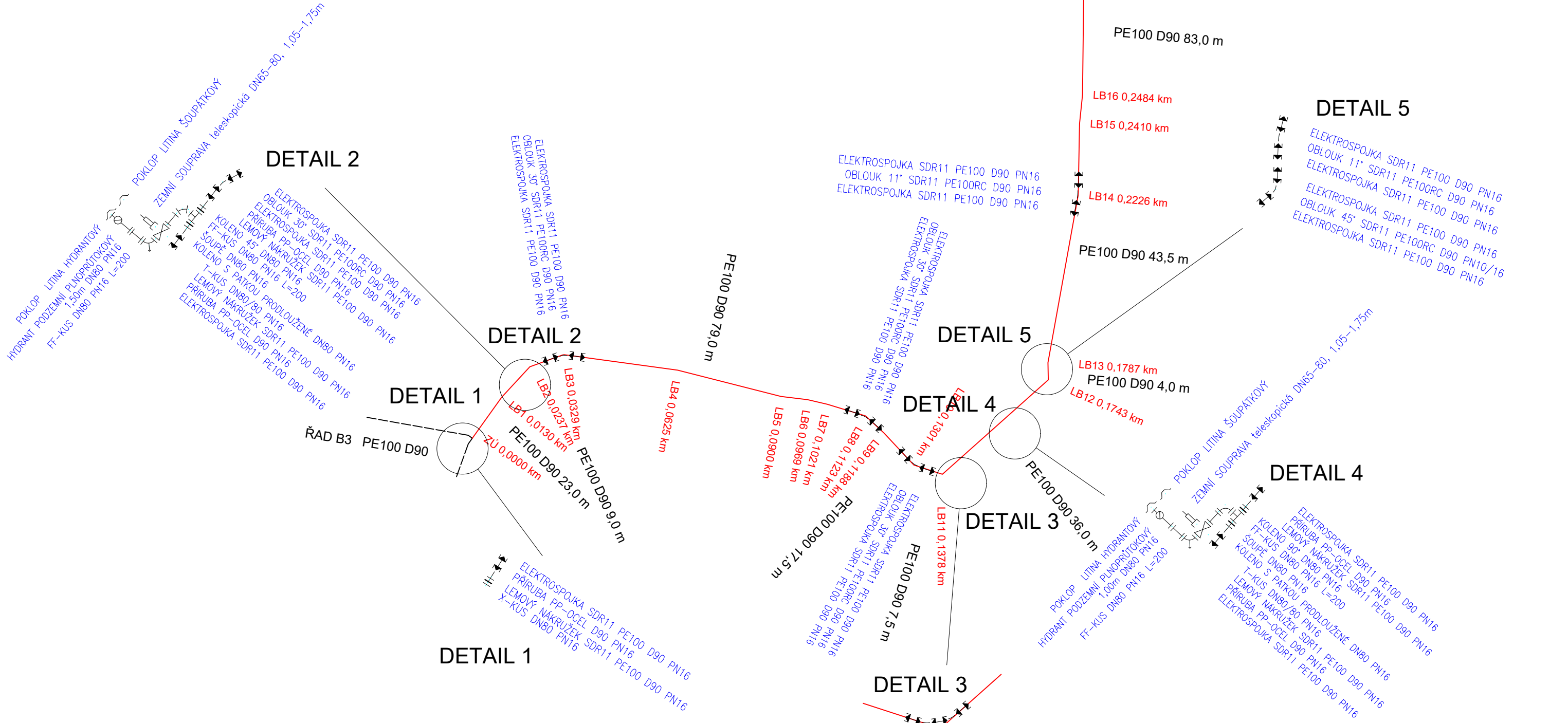
KLADĚČSKÉ SCHÉMA VODOVODNÍHO ŘADU B3a (D90)

VÝPIS TVAROVEK PRO ŘAD B3a (D90):

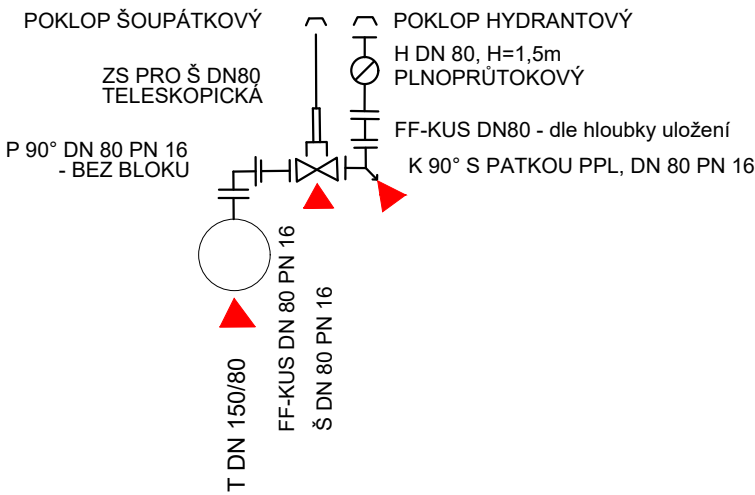
Popis materiálu	mn.	m.j.
TVAROVKY		
ELEKTROPOJKA SDR11 PE100 D90 PN10/16	26	ks
ELEKTROPOJKA SDR11 PE100 D90 PN10/16 – V PŘÍMÉM ÚSEKU	21	ks
FF–KUS DN80 PN10/16 L=200	4	ks
FF–KUS DN80 PN10/16 L=400	1	ks
FFK–KUS 45° DN80 PN10/16	1	ks
LEMOVÝ NÁKRUŽEK A SDR11 PE100 D90 PN10/16	6	ks
N–KUS DN80 PN10/16	3	ks
OBLOUK 11" SDR11 PE100RC D90 PN10/16	3	ks
OBLOUK 22" SDR11 PE100RC D90 PN10/16	1	ks
OBLOUK 30" SDR11 PE100RC D90 PN10/16	6	ks
OBLOUK 45" SDR11 PE100RC D90 PN10/16	1	ks
PŘÍRUBA PP–OCEL D90 PN16	6	ks
Q–KUS 90° DN80 PN10/16	1	ks
T–KUS DN80/80 PN10/16	2	ks
X–KUS DN80 PN10/16	3	ks
ARMATURY		
HYDRANT PODZEMNÍ PLNOPRŮTOKOVÝ 1,00m DN80 PN16	2	ks
HYDRANT PODZEMNÍ PLNOPRŮTOKOVÝ 1,50m DN80 PN16	1	ks
ŠOUPĚ DN80 PN10/16	3	ks
JINÉ		
POKLAP LITINA HYDRANTOVÝ	3	ks
POKLAP LITINA ŠOUPÁTKOVÝ	3	ks
ZEMNÍ SOUPRAVA teleskopická DN65–80, 1,05–1,75m	3	ks

POZNÁMKA:

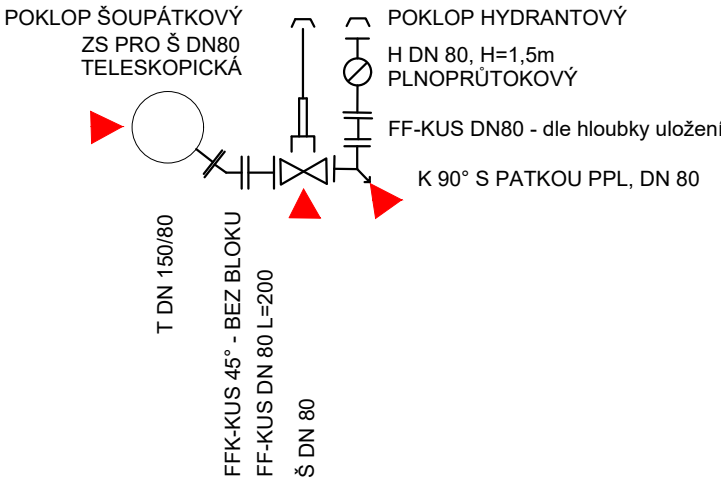
- PE POTRUBÍ A TVAROVKY VE STANDARDU PE100 SDR11 (PN16)
- BETONOVÉ KOTEVNÍ BLOKY BUDOU POUŽITY U VŠECH KOLEN,
- PATKOVÝCH KOLEN, T-KUSŮ, ŠOUPÁTEK (ROZMĚRY BLOKŮ VIZ VÝKRES D.A.2.3.3.)
- ZEMNÍ SOUPRAVY JSOU NAVRŽENY JAKO TELESKOPICKÉ



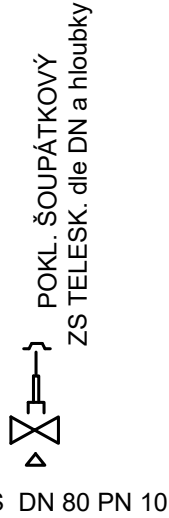
DETAIL A - ODVZDUŠNĚNÍ ŘADU



DETAIL B - ODKALENÍ ŘADU



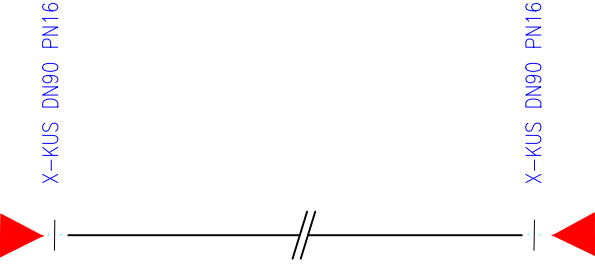
VZOROVÁ SKLADBA ŠOUPĚTE



DETAIL OTOČNÉ PŘÍRUBY



TLAKOVÁ ZKOUŠKA  
- ZAJIŠTĚNÍ ÚSEKŮ  
VZOR



POZNÁMKA:  
PE POTRUBÍ BUDE UKONČENO X-KUSEM.


ÚSEKY TLAKOVÉ ZKOUŠKY. MÍSTA PROPOJŮ NESMÍ BÝT ZASYPÁNA Z DŮVODU KONTROLY.

PARAMETRY v úseku 1, km 0,000 - 0,345

MAX. PROVOZNÍ TLAK (Ppmax) PMA : 3 - 6 bar

ZKUŠEBNÍ TLAK (Pz) PEA: 10 bar

VÝŠKA KRYTÍ : 1,50 - 1,95m

Kreslil: JAN CHLOUPEK <i>Chloupek</i>	Projektant: ING. DAVID BRÁBNÍK <i>Brabnik</i>	Hlavní projektant: ING. DAVID BRÁBNÍK <i>Brabnik</i>	Techn. kontrola: ING. B. ANDERLOVÁ <i>Anderson</i>	 VODOHOSPODÁŘSKÝ ROZVOJ A VÝSTAVBA a.s. Nábřeží 90/4 150 00 Praha 5
Kraj: Středočeský		Obec: Čerčany, Přestavky		
Investor: Obec Přestavky				Soubor: D11232_13_rad B3a_90.dwg
Název stavby: VODOVOD BORKA				Formát: 4 A4
				Datum: 08/2023
				Stupeň: DSP/DPS
Část projektu: D.1.1.2.3. VÝKRESY DISPOZIČNÍHO ŘEŠENÍ A DETAILŮ				Č. zakázky: 5630/002
Příloha: KLADEČSKÉ SCHÉMA 10.02.13 ŘAD B3a				Měřítko: — Číslo přílohy: D.1.1.2.3.2.13

Tento výkres a jeho přílohy jsou duševním vlastnictvím akciové společnosti Vodohospodářský rozvoj a výstavba, a.s.